



CROS
GRAND EST

Les chiffres clés du Grand Est



Liberté • Égalité • Fraternité
RÉPUBLIQUE FRANÇAISE

PRÉFET
DE LA RÉGION
GRAND EST

DRDJSCS

Direction Régionale et Départementale de la
Jeunesse, des Sports et de la Cohésion Sociale

MESO: Mission études statistiques Observation

Les sports de nature en quelques chiffres



En France

- **25 millions de pratiquants**
- **2,6 millions de licences** dont 42% sont des pratiquants âgés de moins de 18 ans
- **2912 athlètes de haut niveau**
- **59 000 Equipements**, espaces et sites soit 20% du nombre total des équipements
- **12 000 manifestations**
- **45% des médailles françaises aux JO**

Dans le Grand Est

- **1,75 millions de pratiquants** soit 32% des habitants
- **189 983 licences** avec une progression régulière (+36% en 15 ans)
- **116 sportifs de haut niveau** soit 37% de l'effectif global
- **23% de l'emploi sportif**
- **1720 boucles de randonnée**
- **2913 espaces ou sites** dont 42% situés dans le massif des Vosges et 37% dans des parcs naturels régionaux
- **Stratégie touristique s'appuyant sur les SN**, enjeux économiques, sociaux et territoriaux



PRÉFET
DE LA RÉGION
GRAND EST
DRDJSCS
Direction Régionale et Départementale de la Jeunesse, des Sports et de la Culture



CROS
GRAND EST

Les sports en vogue



	nombre de licenciés	
	en 2017	évolution 2002-2017
Triathlon	4 997	multiplié par 3
Motocyclisme	6 279	multiplié par 2
Canoë-kayak	5 704	
Randonnée pédestre	11 428	
Planeur ultra léger motorisé	1 492	multiplié par 1,7
Rollers sports	3 726	
Montagne et escalade	5 571	
Tir à l'arc	6 020	multiplié par 1,4
Vol libre	1 873	multiplié par 1,4
Sauvetage et secourisme	2 737	
Equitation	56 313	
Aéromodélisme	2 859	
Voile	7 459	
Clubs alpins et de montagne	6 423	
Ski	9 883	
Aéronautique	2 662	
Parachutisme	757	divisé par 2
Spéléologie	296	

Les sports drainant le plus de licenciés:

**Equitation
Randonnée pédestre
Ski**

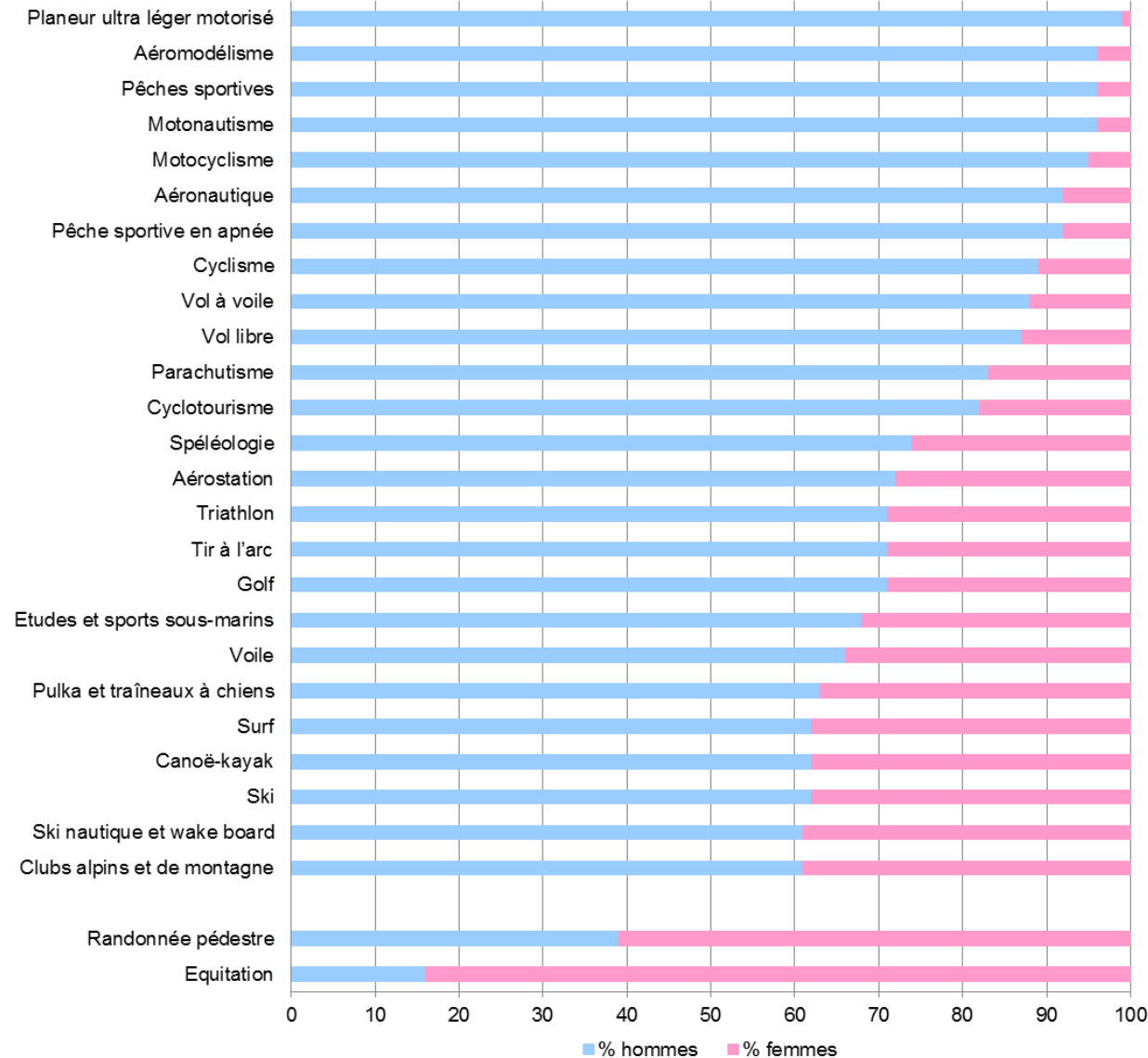
Les sports dont les licenciés sont en plus forte croissance:

**Triathlon
Motocyclisme
Canoë-kayak
Randonnée pédestre
Planeur ULM
Rollers sports
Montagne et escalade**





Une pratique peu mixte



Sports aériens
90 % d'hommes
10 % de femmes

Sports nautiques
70 % d'hommes
30 % de femmes

Sports terrestres
60 % d'hommes
40 % de femmes

Equitation
90 % de femmes



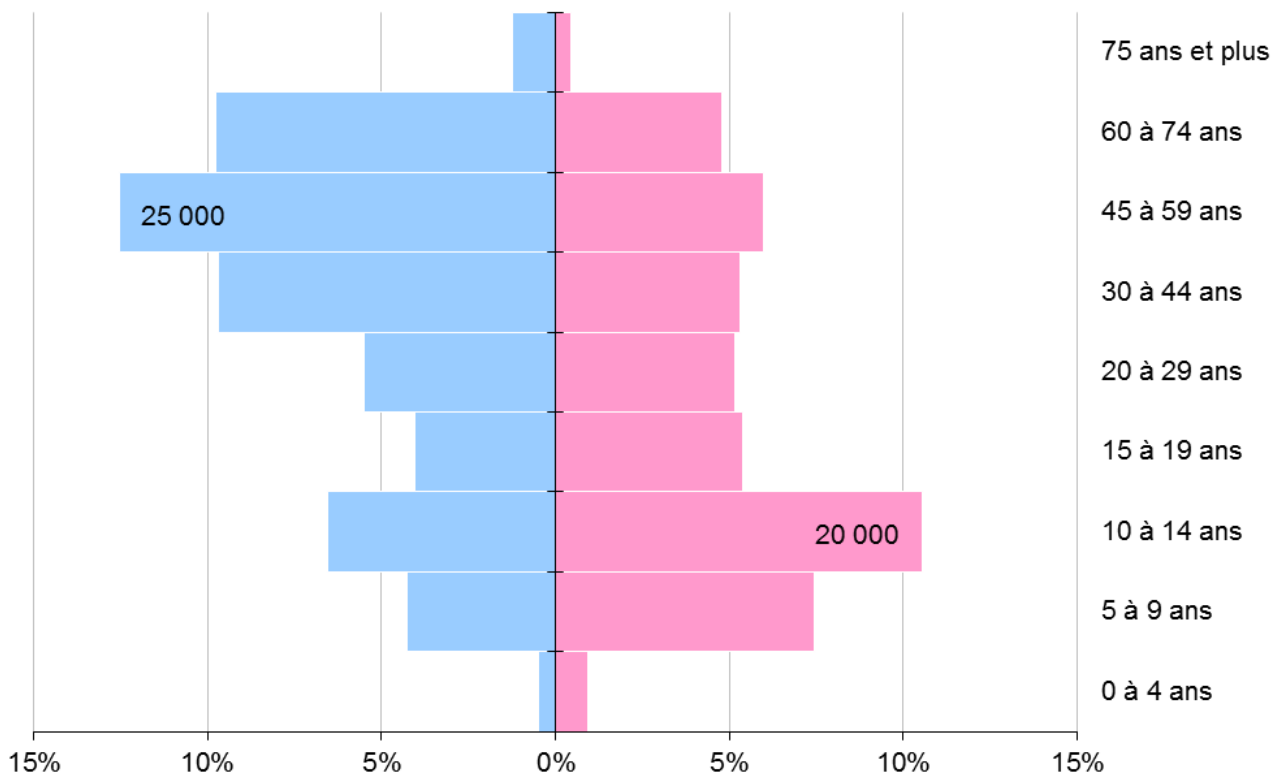
PRÉFET
DE LA RÉGION
GRAND EST

DRDJSCS
Direction Régionale et Départementale de la
Jeunesse, des Sports et de la Culture de la Région Grand Est



CROS
GRAND EST

Des licenciés surtout adolescents, quadragénaires et quinquagénaires



15-29 ans, sensations fortes

BMX

Snowboard

Kitesurf

Escalade Indoor

Escalade Outdoor

30-49 ans: forme

Triathlon

Ski nautique

Trail

Stand Up Paddle

Accrobranche

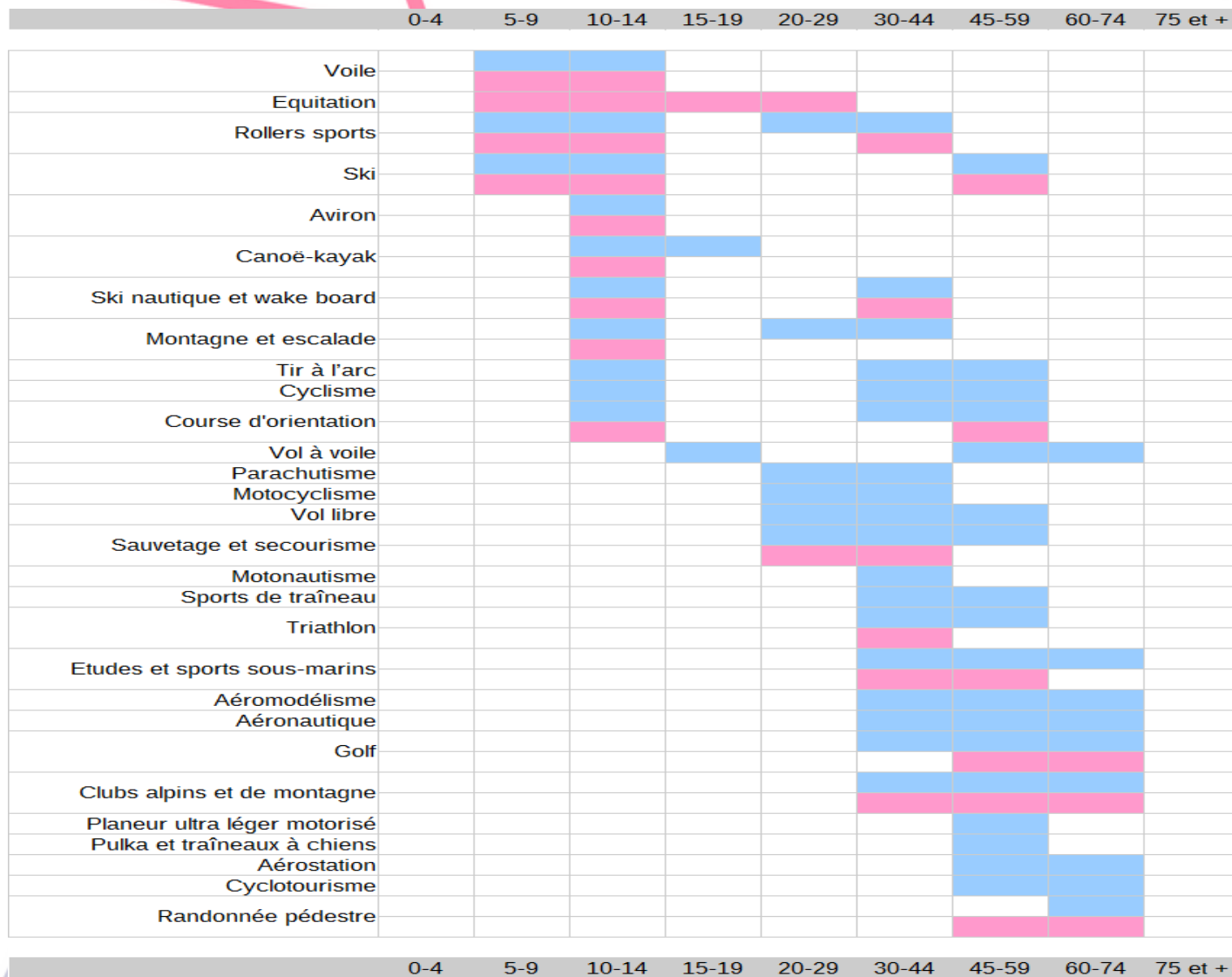
50-70 ans: santé

Randonnée pédestre

Marche nordique



Effectif maximum par discipline, sexe et âge



Equitation
5-29 ans
Féminin

**Activités
aériennes**
Plus de 20 ans
Masculin



PRÉFET
DE LA RÉGION
GRAND EST

DRDJSCS
Direction Régionale et Départementale de la
Jeunesse, des Sports et de l'Éducation Civique



CROS
GRAND EST



62 types d'équipement

(sur 163 dans le RES)

- liés à des atouts naturels (relief, ...)
- sites naturels aménagés, artificiels
- développement de sites en ville
- 5 500 équipements dont 16 % couverts



PRÉFET
DE LA RÉGION
GRAND EST



CROS
GRAND EST



FOCUS SUR DES DISCIPLINES



PRÉFET
DE LA RÉGION
GRAND EST

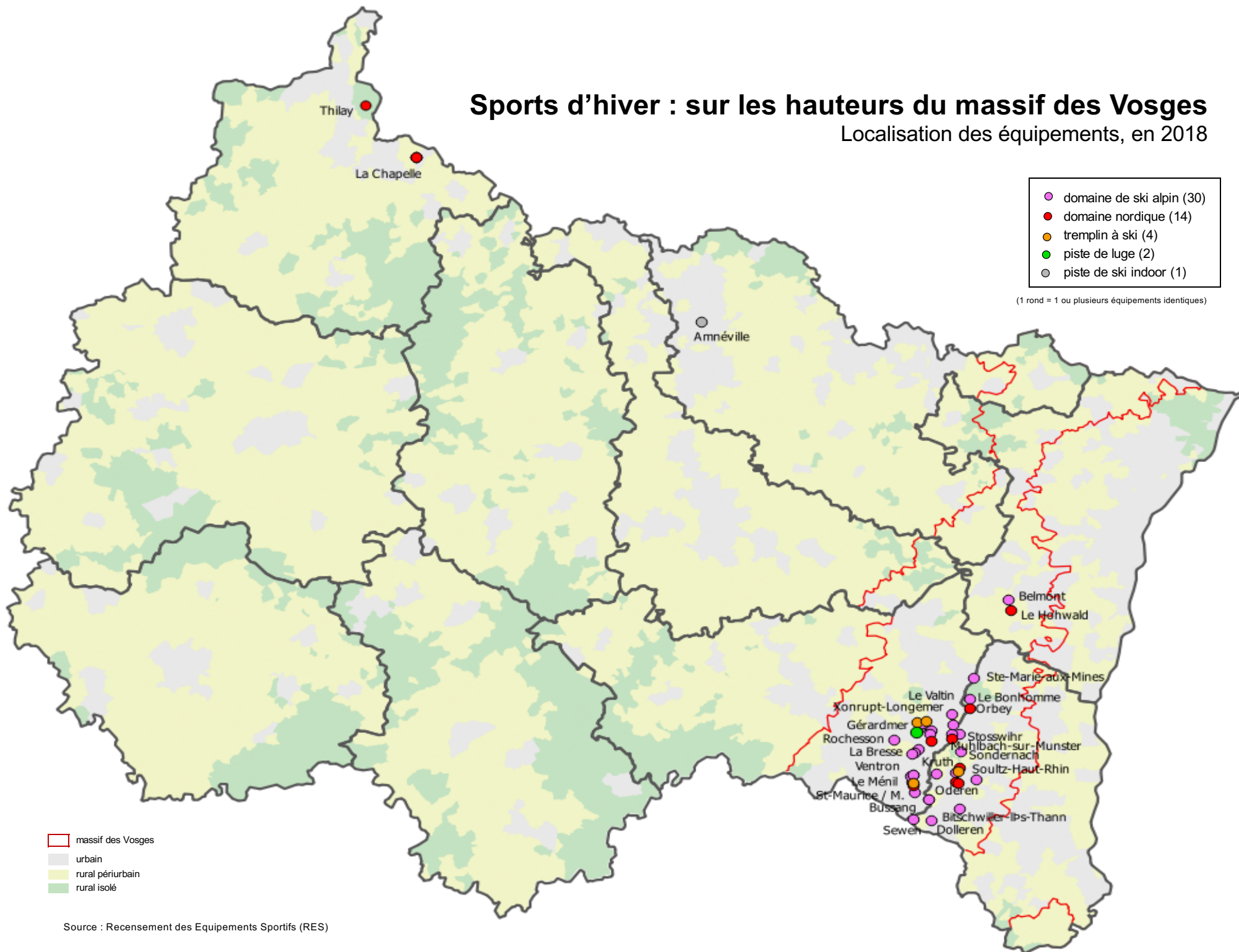
DRDJSCS
Direction Régionale et Départementale de la
Jeunesse, des Sports et de la Culture



CROS
GRAND EST

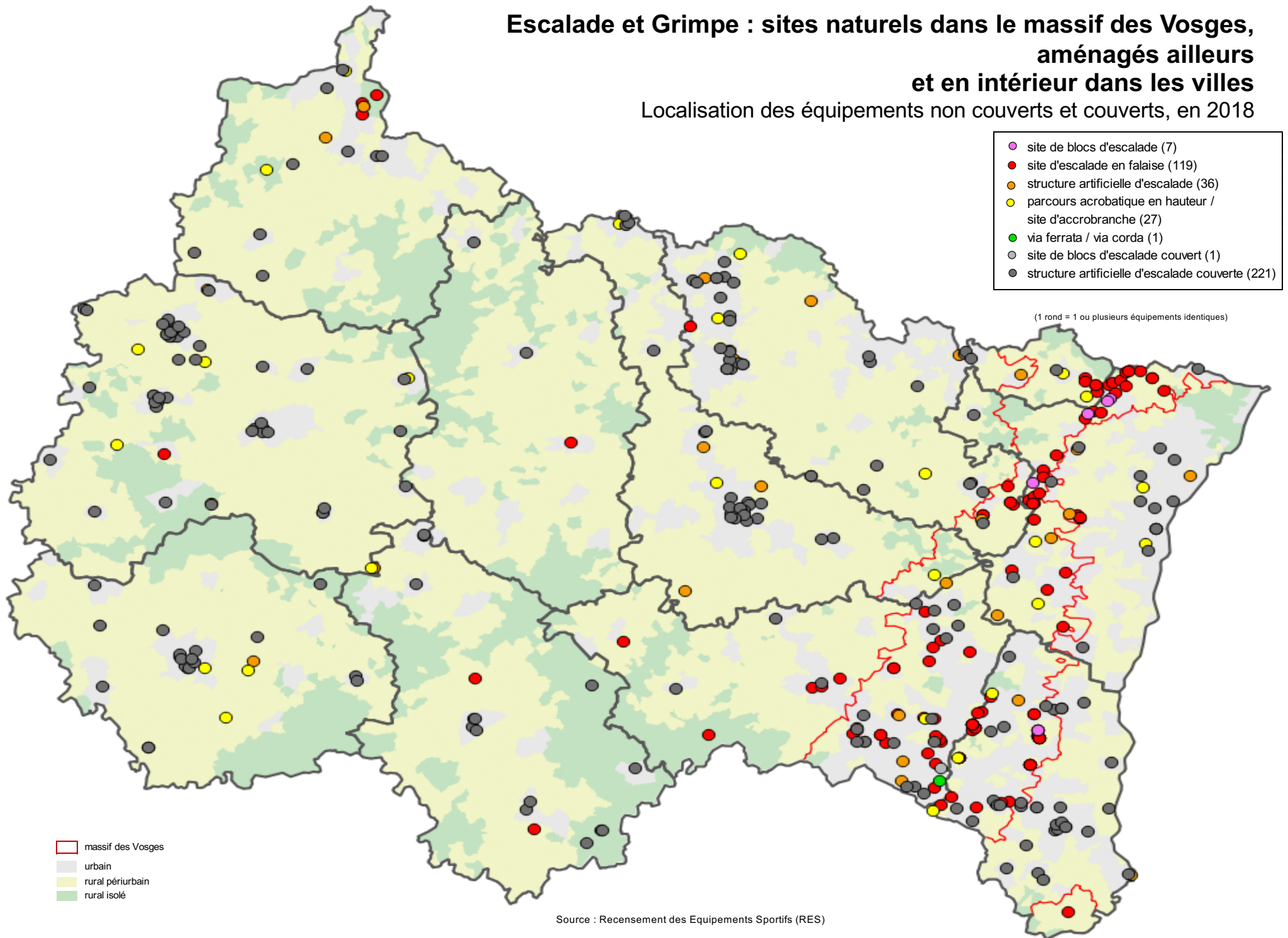
Sports d'hiver : sur les hauteurs du massif des Vosges

Localisation des équipements, en 2018



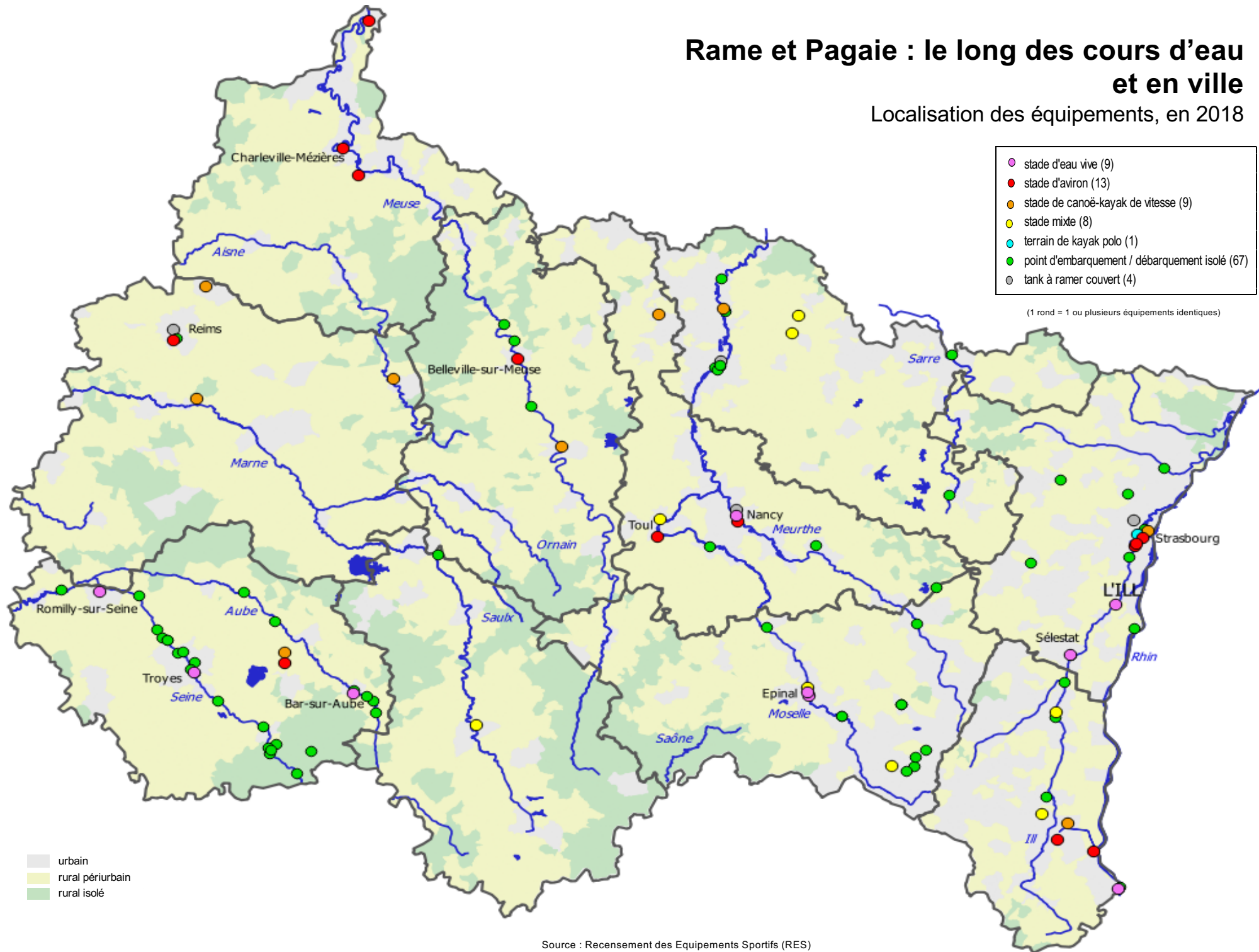
Escalade et Grimpe : sites naturels dans le massif des Vosges, aménagés ailleurs et en intérieur dans les villes

Localisation des équipements non couverts et couverts, en 2018



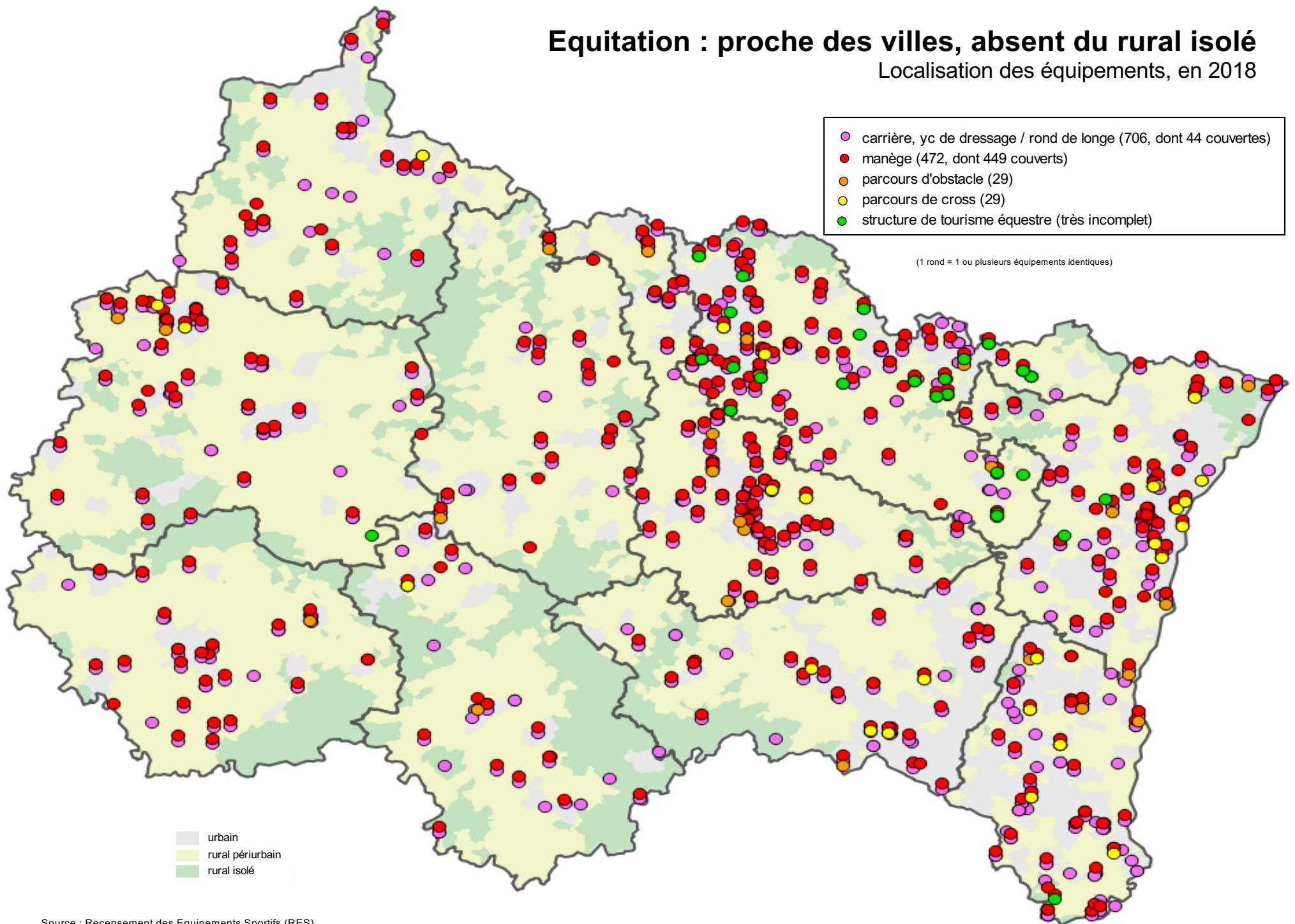
Rame et Pagaie : le long des cours d'eau et en ville

Localisation des équipements, en 2018



Equitation : proche des villes, absent du rural isolé

Localisation des équipements, en 2018



Le haut niveau en quelques chiffres



116 sportifs de haut-niveau

Aviron (20)
Canoë-kayak (19)
Cyclisme (18)
Ski (14) ...

Hors CREPS

1 Pôle Espoirs:
Ski (Gérardmer)

CREPS de Nancy

3 Pôles France:
Aviron, Canoë kayak et Tir à l'arc

2 Pôles Espoirs:
Aviron et Canoë kayak



PRÉFET
DE LA RÉGION
GRAND EST

DRDJSCS



CROS
GRAND EST

L'emploi et la formation en quelques chiffres



Emploi sportif

1798 éducateurs dans le champ des sports de nature, soit **23% de l'emploi sportif** dans le Grand Est

80% dans les sports terrestres/équestres

15% dans les sports nautiques/aquatiques

5% dans les sports aériens.

Diplômes

En 2016, la DRDJSCS a délivré 1717 diplômes professionnels dont:
20 DE Alpinisme AMM, 45 BPJEPS Activités équestres, 93 BPJEPS Activités Physiques pour Tous.

Formation

Principaux besoins en formation (d'après une étude réalisée par le PRNSN):
langues étrangères, réglementations, comptabilité

Maison de la montagne à La Bresse et CREPS de Nancy

Formation et examen probatoire **DE Accompagnateur de Moyenne Montagne**





MERCI DE VOTRE ATTENTION



PRÉFET
DE LA RÉGION
GRAND EST

DRDJSCS
Direction Régionale et Départementale de la
Jeunesse et des Sports du Grand Est



CROS
GRAND EST