



MASSIF DES VOSGES
MONTAGNE BUISSONNIÈRE

Vous avez dit, Montagne buissonnière ?

**Assises Régionales des Sports
de Nature**

30 novembre 2021

Tomblaine



- Le Massif des Vosges -

2 régions

7 départements

2 Parcs naturels régionaux

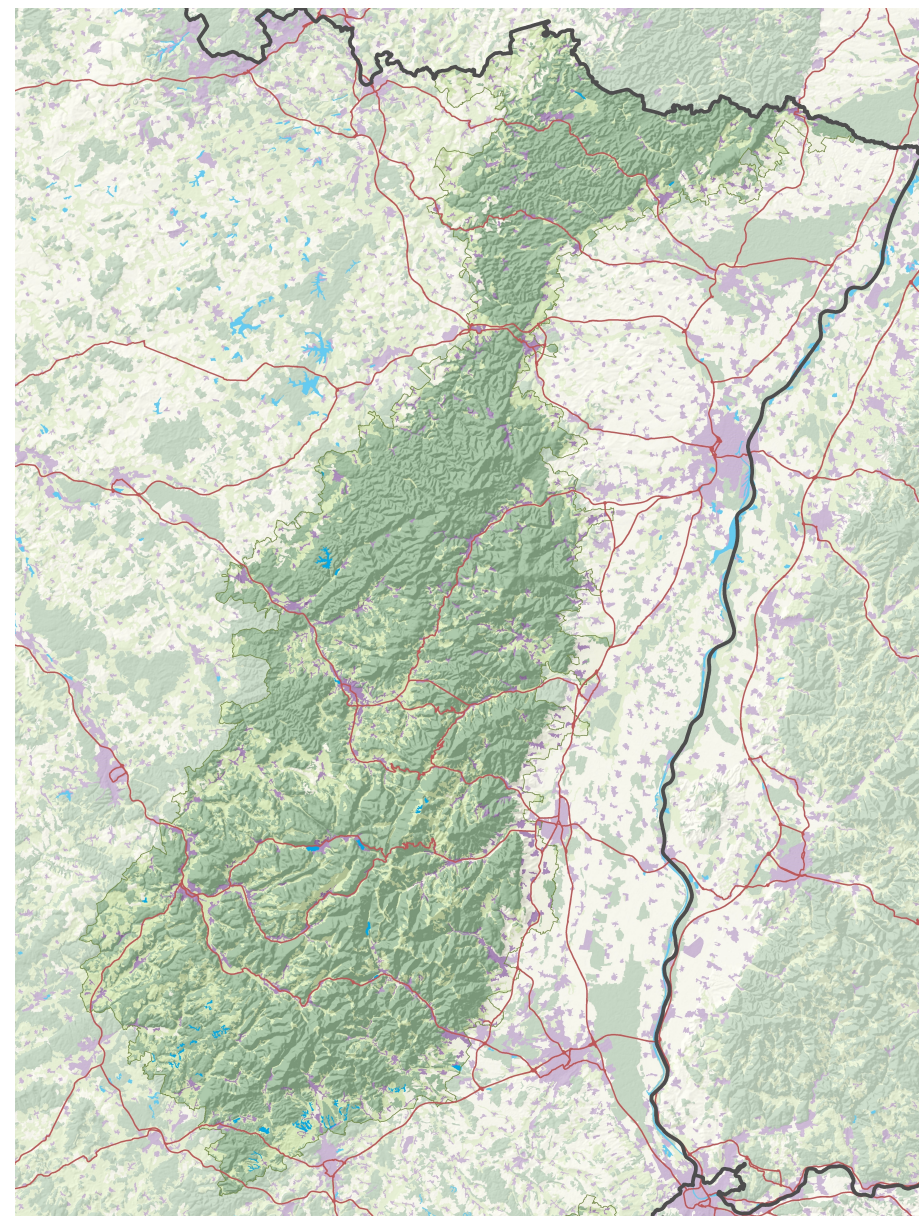
580 communes


Montagne habitée, vivante, dans une
nature à préserver

Une montagne au cœur d'un réseau de
pôles urbains majeurs

Bassin de clientèle de 12/14 millions
habitants

(Contexte de forte fréquentation)





« Il va falloir être subtil. Les destinations ne peuvent plus se contenter d'énumérer un catalogue de services et d'activités pour faire leur promotion. Elles vont devoir plutôt faire un catalogue de sens : sobriété, modération, simplicité, originalité, authenticité, etc. »

Stéphanie Lemasson, Links communication



1. Contexte et constats

L'émergence d'un nouveau tourisme

La transition du tourisme: le défi capital pour 2021

Sous-jacente depuis quelques années, portée par des tendances sociétales lourdes, **l'émergence d'une nouvelle forme de tourisme est aujourd'hui une évidence** que l'impact de la crise COVID-19 n'a fait qu'amplifier.

Rencontre, partage, quête de sens, authenticité, durabilité... sont au cœur de cette nouvelle façon de concevoir ses vacances.



Transition du tourisme: le défi capital pour 2021!



Un contexte touristique, de crise et d'évolution de la demande, qui invite à repenser les modèles économiques et leurs stratégies



Les aspirations des français en matière de vacances

5 grandes facettes de vacanciers avec des besoins & attentes spécifiques

- Les vacanciers ont chacun **plusieurs facettes**. Ils peuvent **passer de l'une à l'autre** selon leurs envies du moment, le type de vacances qu'ils désirent, la période de l'année, leurs accompagnants...



Les Farniente



Vacances ,
J'oublie tout !



Les Hyperactifs



Un planning
rempli pour
découvrir et se
divertir



Les Sportifs



Se reposer
mentalement,
S'activer
physiquement



Les Explorateurs



Une ouverture
vers un monde
inconnu



Les Casaniers



Le confort de la
routine

Les aspirations des français en matière de vacances

L'exploration des différents types de vacances a permis de confirmer un certain nombre de besoins « génériques » s'organisant autour de 8 grandes thématiques



Détente
& Relaxation



Confort
& Bien-être



Dépaysement
& Déconnexion



Découverte &
Enrichissement



Retour à la
Nature



Convivialité &
Partage



Sport &
Sensations



Divertissement
& Loisirs



Carton (trop) plein pour la fréquentation !

Un triple constat

La fréquentation que la Destination massif a connu depuis la sortie du 1^{er} confinement pose au moins 3 constat:

- ❑ La montagne: une destination refuge
- ❑ Des phénomènes de sur fréquentation sur les sites du massif les plus connus.
- ❑ L'arrivée d'une nouvelle clientèle qui découvre la montagne pour la première fois, et un environnement dont elle ignore encore la fragilité, les règles et particularités Il s'agit d'une clientèle plutôt urbaine, venue des métropoles en proximité immédiate du massif, plutôt familiale, avec des enfants en bas âge.



Quelle montagne voulons nous ?



Quelle montagne voulons nous ?





MASSIF DES VOSGES

MONTAGNE BUISSONNIÈRE



MASSIF DES VOSGES
MONTAGNE BUISSONNIÈRE

17 décembre 2021

Le nouveau positionnement du Massif des Vosges

Vous avez dit positionnement ?



Faisons les présentations !

Un univers colorial qui reste dans la continuité

Une représentation revisitée et modernisée pour marquer le changement

Une nouvelle signature
(en remplacement de « mille envies »)



MASSIF DES VOSGES
MONTAGNE BUISSONNIÈRE



Ballons



Nature



M = Massif



V = Vosges

Avec **cette signature**, le Massif des Vosges revendique haut et fort qu'il est un territoire montagneux, proposant des offres que d'autres massifs pourraient lui envier

Bien plus qu'un logo: un concept éditorial

Un concept éditorial pour porter les valeurs premières de la destination



Le goût des plaisirs simples: Montagne buissonnière est un pied de nez à un tourisme formaté, de masse.



Les rencontres nature: avec la nature dans ses diverses composantes et saisons, dans sa grandeur, mais aussi des rencontres au naturel, authentiques.

Bien plus qu'un logo: un concept éditorial

Un concept éditorial pour porter les valeurs premières de la destination



Avec **Montagne buissonnière**, nous affirmons résolument, qu'ici nous sommes bien:

- Dans le Massif des Vosges, et pas ailleurs
- Engagé dans un tourisme de transition, responsable.

Avec **Montagne buissonnière**, nous exprimons concrètement:

- **La confiance** en un territoire dont nous sommes fière
- Un espace habité, **espace de vie et d'envies**
- Un **lieu nature de partage d'émotions**, plus qu'un terrain de jeu.

Bien plus qu'un logo: un concept éditorial

Un concept éditorial pour porter les enjeux de la destination

- Améliorer la qualité de l'accueil
- Susciter la bienveillance (envers le client, la nature, les habitants)
- Maitriser et diffuser les volumes et les flux de fréquentation
- Accompagner à l'acculturation du milieu de la montagne.
- Sensibiliser/Eduquer à la nature et à la préservation des milieux naturels
- Préciser le contenu écotouristique de la destination



Bien plus qu'un logo: un concept éditorial

Une colonne vertébrale du projet touristique de la destination



- Début d'une histoire à raconter
- Assurer une cohérence globale des contenus (texte, vidéo, photos) et du discours.
- Servir l'ensemble du territoire
- Engager les acteurs de la montagne et entretenir une relation avec eux
- Nourrir l'expérience client et nos outils de communication.
- Clarifier le projet de la destination au travers d'une stratégie de contenu permettant de renforcer le collectif autour de valeurs communes et partagées.



Appel à mobilisation !

Appel à mobilisation des forces vives de la montagne

Appel à fabriquer de l'intelligence collective

Appel à s'engager collectivement pour la montagne





MASSIF DES VOSGES
MONTAGNE BUISSONNIÈRE

Merci
de votre attention



MASSIF DES VOSGES
MONTAGNE BUISSONNIÈRE