



RÉPUBLIQUE
FRANÇAISE

*Liberté
Égalité
Fraternité*



SURICATE



CONSTATER
CONNECTER
SIGNALER



FLASHEZ
ET DEVEZ
UNE SENTINELLE

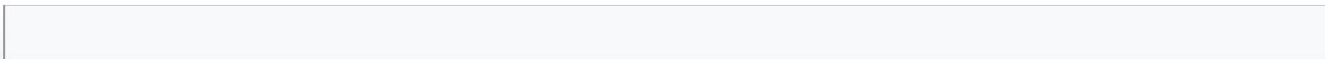
sentinelles.sportsdenature.fr

3 GESTES SIMPLES POUR SIGNALER
UN PROBLÈME ET DEVENIR UNE
SENTINELLE DES SPORTS DE NATURE



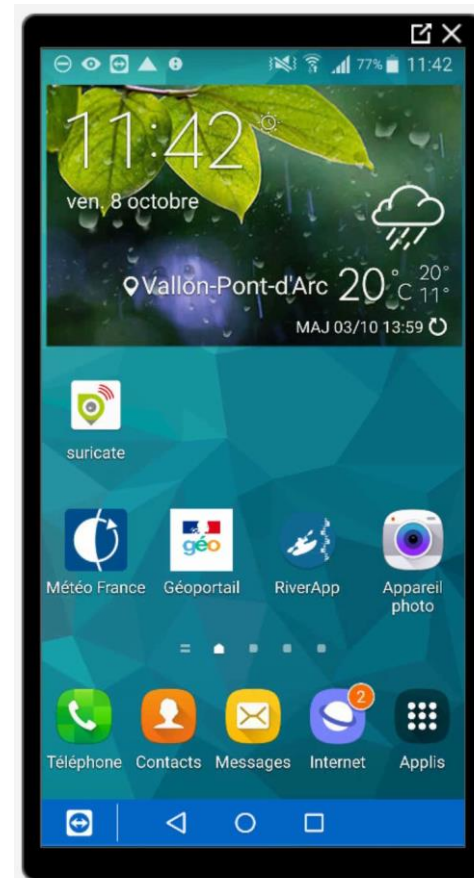
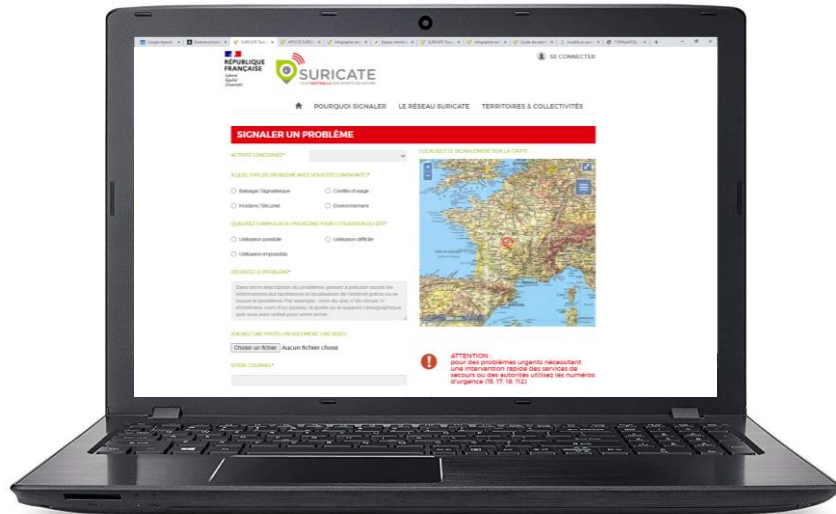
SURICATE

Tous engagés
pour les sports
de nature



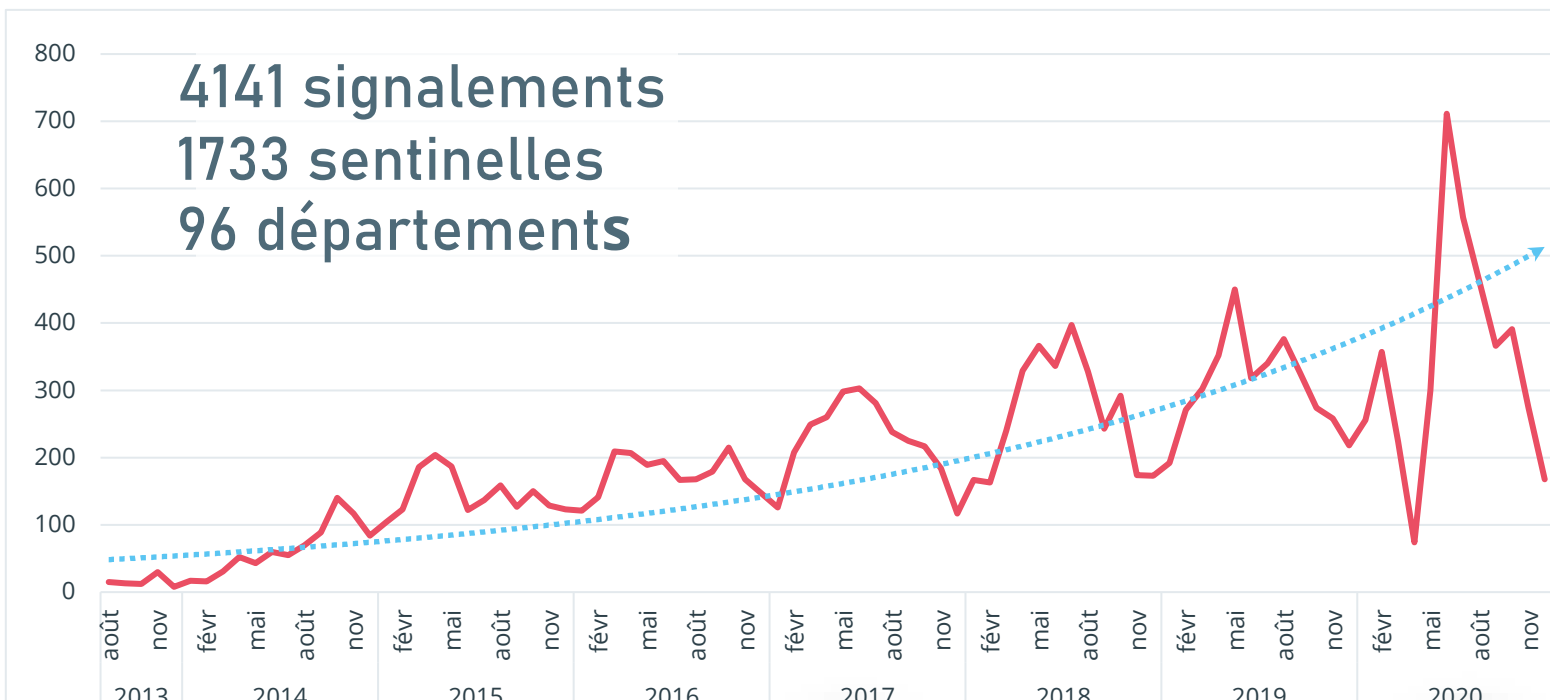
00:00,00







0 km LISBONNE EVORA



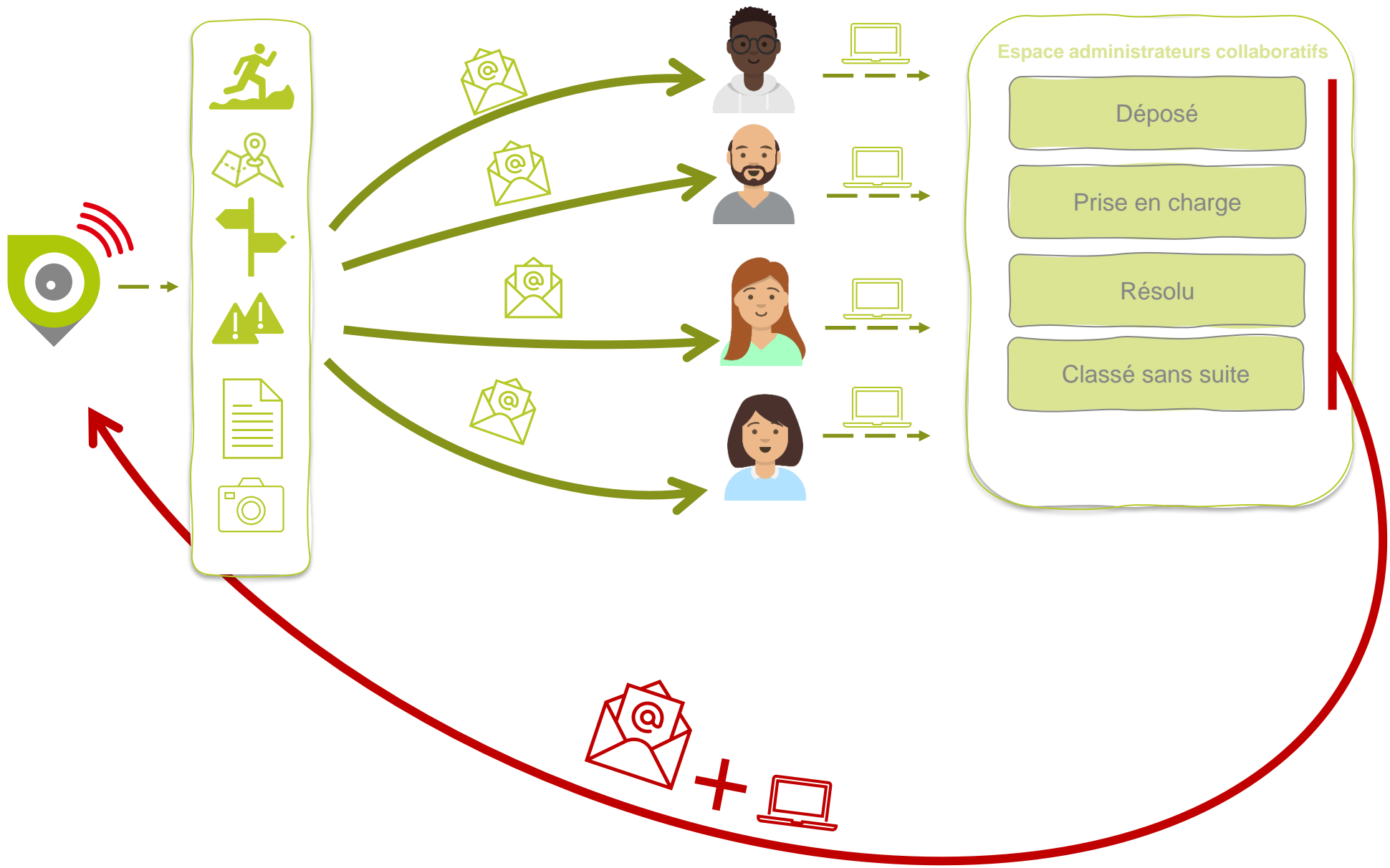
72%

Signalétique & Environnement



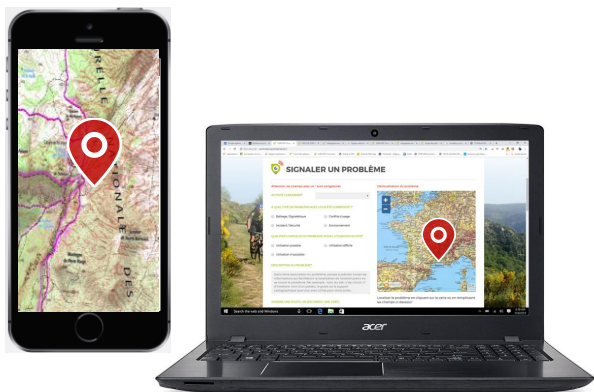
65%

Pris en charge ou résolus



Espace administrateurs collaboratifs

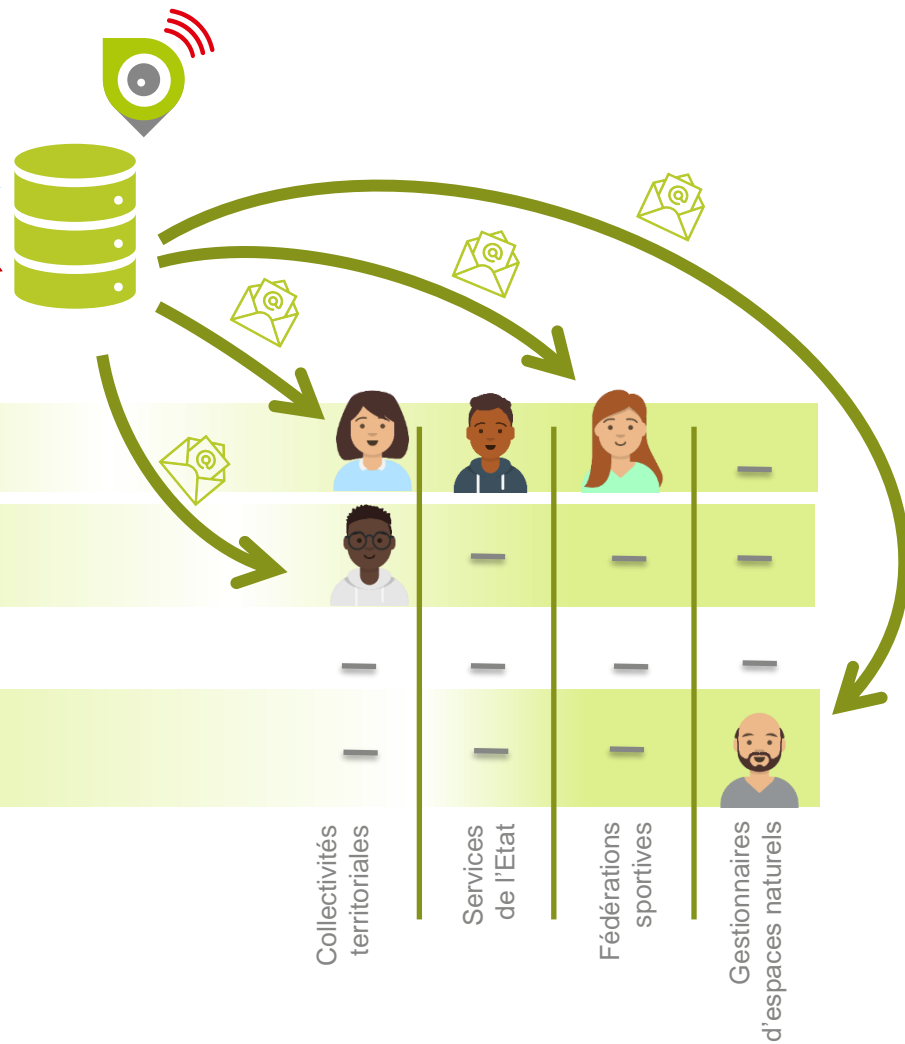
- Déposé
- Prise en charge
- Résolu
- Classé sans suite



📍 = 43° 32' 16" N
= 5° 33' 18" E



- ✓ Département = Isère
- ✓ EPCI = Communauté de commune du Triève
- Commune = Gresse en Vercors
- ✓ PNR = Parc naturel régional du Vercors



Filtres de recherche :

Statut : Tous les statuts

Activité :

Type :

Origine :

Dates : jj/mm/aaaa

Département :

Message envoyé à la sentinelle :

à jj/mm/aaaa

N° de signalement : 24988

Effacer les critères

Afficher

Enregistrements trouvés : 23 558 / 24 324

Export des signalements XLSX

Export des messages XLSX

Supprimer les alertes sélectionnées

Afficher 25 signalements

Filtre de résultat :

Clef	#	Statut	Date de dépôt	Activité	Dot.	E.P.C.I.	Commune	Type	Message	Doc	
24988	121273	Résolu	24/06/2021	Trail / Course à pied	015	CC Hautes Terres	Laveissière	Balisage / Signalétique	Non		<input type="checkbox"/>

[Générer un lien public](#)[Message aux administrateurs](#)[Message à la sentinelle](#)[Modifier](#)

Général

Localisation

Suivi

Réseau

Clef 24988

Date de dépôt 24/06/2021 12:08:48

121273

Origine Application mobile Suricate

Document(s) joint(s) • [doc_1.jpg](#)

Statut*

Résolu

Activité concernée Trail / Course à pied

Type de problème Balisage / Signalétique

Ampleur du problème possible

Description du problème Panneau cassé



Générer un lien public

Message aux administrateurs

Message à la sentinelle

Modifier

Général

Localisation

Suivi

Réseau

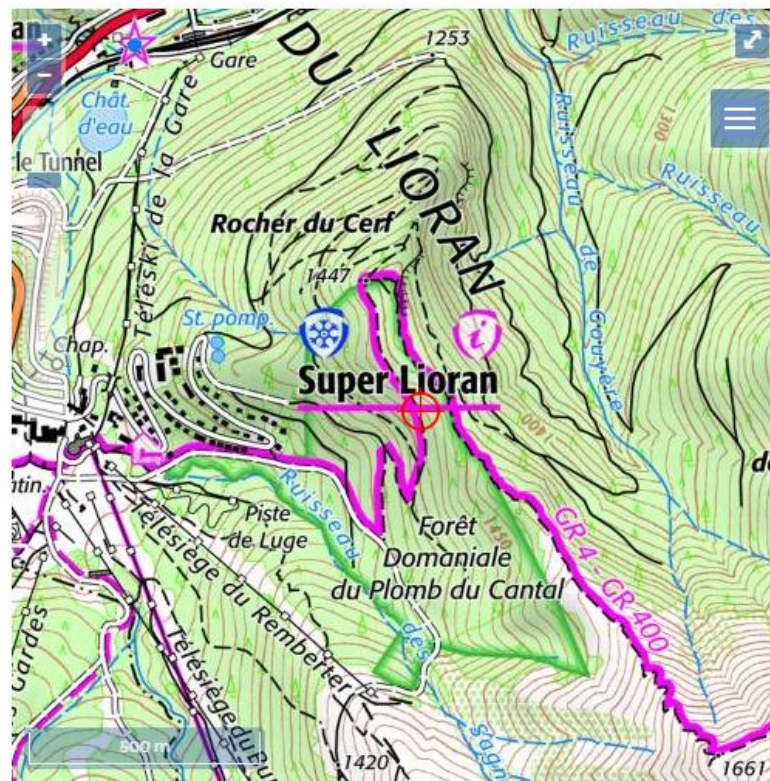
Longitude (°) 2.759582

Latitude (°) 45.083292

Département 015 - Cantal

E.P.C.I. CC Hautes Terres

Commune Laveissière

Parc Parc Naturel Régional des Volcans
d'Auvergne

Générer un lien public

Message aux administrateurs

Message à la sentinelle

Modifier

Général

Localisation

Suivi

Réseau

Administrateur(s)

L'administrateur est en charge de la résolution du signalement

Civilité	Prénom	Nom	Structure / Société / Etablissement	Organisation dans Suricate	Emprise géographique
M.	Eric		S.D.J.E.S. CANTAL	S.D.J.E.S. CANTAL	Cantal (DEPARTEMENT)
M.	Mathieu		Hautes Terres Communauté	Département du Cantal	CC Hautes Terres Communauté (EPCI)
M. le Directeur	Jean		Syndicat Mixte du Grand site de Puy Mary - Volcan du Cantal	Département du Cantal	Laveissière (COMMUNE)

Administrateur(s) : 3

Coordinateur(s)

Le Coordinateur gère le réseau d'Administrateurs au sein de son Organisation dans Suricate

Civilité	Prénom	Nom	Structure / Société / Etablissement	Organisation dans Suricate	Emprise géographique
Mme	Stéphanie		Département du Cantal	Département du Cantal	Cantal (DEPARTEMENT)

Coordinateur(s) : 1

Générer un lien public

Message aux administrateurs

Message à la sentinelle

Modifier

Général

Localisation

Suivi

Réseau

09/07/2021 13:56:08 par M. Mathieu

Passage au statut : Résolu
Explications : Panneau remplacé

28/06/2021 14:28:45 par M. Mathieu

Bonjour,
Merci pour le signalement.
La balise vient d'être remplacée.
Cordialement

28/06/2021 14:28:05 par M. Mathieu

Problème résolu

Document(s) Joint(s):

- IMG_20210625_142144.jpg

25/06/2021 08:03:36 par Mme Stéphanie

Département du Cantal

Nous vous remercions pour votre alerte, vous nous aidez ainsi à faire progresser la qualité de l'offre d'activités de pleine nature du Cantal.

La structure gestionnaire (Hautes Terres Communauté) a été informée du dysfonctionnement et elle mettra tout en œuvre pour apporter les actions correctives nécessaires rapidement.

Cordialement

25/06/2021 08:01:38 par Mme Stéphanie

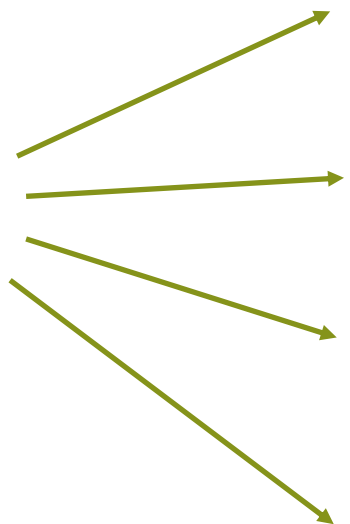
Passage au statut : En cours de traitement
Explications : Pour réponse.



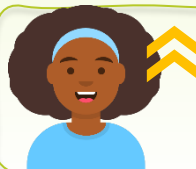
Gestionnaire



PRNSN



Coordinateurs



Administrateurs

Collectivités
territoriales

Service de l'Etat

Fédérations
sportivesGestionnaires d'espaces
naturels
(PN, PNR ou RNF)

OUTILS DE COMMUNICATION

CHARTRE DE COMMUNICATION, LOGOS ET SIGNALÉTIQUE



Vous souhaitez communiquer sur Suricate, relayez l'information sur votre site internet, insérer le logo dans un topo guide ?

Nous vous proposons dans ce kit de communication, le logo et des cartouches spécialement prévus pour être intégrées sur de la signalétique de terrain. Vous trouverez également la charte graphique à respecter.

Télécharger charte de communication, logos et signalétique (septembre 2021)

AFFICHES SURICATE



Déclinées en français et en anglais, illustrées par une photo en situation, ces affiches ont pour objectif de promouvoir Suricate auprès des pratiquants de sports de nature.

	Français		Anglais	
Canyonisme	Web	HD	Web	HD
Spéléologie	Web	HD	Web	HD
Escalade	Web	HD	Web	HD
Randonnée pédestre	Web	HD	Web	HD
Randonnée pédestre (littoral)	Web	HD	Web	HD
VTT	Web	HD	Web	HD
Équitation	Web	HD	Web	HD
Équitation (littoral)	Web	HD	Web	HD
Canot Kayak	Web	HD	Web	HD
Kite	Web	HD	Web	HD
Surf	Web	HD	Web	HD



SENTINELLE,
NE PARTEZ PAS SANS...

L'APPLICATION MOBILE SURICATE

Avec ou sans couverture réseau, l'application mobile Suricate vous permet de signaler les problèmes rencontrés lors de vos activités. Effectuer un signalement avec l'application mobile est simple !

Localisez le problème, remplissez le formulaire, ajoutez une ou plusieurs photos et envoyez.

Ne partez pas sans !



Télécharger l'application Suricate pour iPhone sur l'App Store | Télécharger l'application Suricate pour mobiles Android sur Google Play



SURICATE
TOUS SENTINELLE DES SPORTS DE NATURE

RÉPUBLIQUE FRANÇAISE

**SIGNALER
UN PROBLÈME**
sentinelles.sportsdenature.fr





**SENTINELLE,
NE PARTEZ PAS SANS...**

Suricate permet de signaler les problèmes que vous rencontrez lors de vos loisirs de montagne, littoraux ou aquatiques.

Une fois le message et photos envoyés, un spécialiste de l'activité va vérifier les coordonnées de votre lieu et vous avisera par email. Si le lieu est déjà signalé, vous serez en copie de l'avis envoyé au responsable de l'activité.

Vous souhaitez en savoir plus, contactez-nous par téléphone au 02 47 87 12 34 ou par mail à contact@sentinelles.sportsdenature.fr.

sentinelles.sportsdenature.fr





Benoit PEYVEL – chargé de mission PRNSN
benoit.peyvel@sportsdenature.gouv.fr
06 88 64 64 32