

Synthèse des travaux
ASSISES DU SPORT GRAND EST

Mardi 28 mai 2019
Maison Régionale des Sports
13 rue Jean Moulin – 54510 TOMBLAINE



The graphic features a central circular emblem with a rainbow border. Inside the circle, the text reads "SRDS" in large white letters, followed by "5 programmes" and "33 préconisations" in smaller white text. Surrounding the circle are white silhouettes of various athletes in motion: a tennis player, a runner, a basketball player, a cyclist, and a skier. The background is a vibrant blue with splatters of yellow and green paint.

**SCHÉMA RÉGIONAL
DE DÉVELOPPEMENT
DU SPORT**

2 0 1 8 - 2 0 2 4

Grand Est
ALSACE CHAMPAGNE-ARDENNE LORRAINE
L'Europe s'invente chez nous


Liberté • Égalité • Fraternité
RÉPUBLIQUE FRANÇAISE

PRÉFET
DE LA RÉGION
GRAND EST

DRDJSCS
Direction Régionale et Départementale de la
Jeunesse, des Sports et de la Cohésion Sociale



PREAMBULE

Co-piloté par la Région Grand Est et la Direction Régionale et Départementale de la Jeunesse, des Sports et de la Cohésion Sociale (DRDJSCS), le Schéma Régional de Développement du Sport (SRDS) a été officiellement signé par Roxana MARACINEANU, Ministre des Sports, et Jean-ROTTNER, Président du Conseil régional Grand Est, le 11 avril 2019.

Outil de réflexion et de prospective, le SRDS vise à identifier, développer et promouvoir les atouts sportifs du territoire, mais aussi identifier les moyens à mettre en œuvre pour optimiser les interventions des différents acteurs dans le domaine du Sport : Etat, Collectivités territoriales, Mouvement sportif, secteur économique, usagers, dans le cadre d'un dialogue permanent et d'une co-construction pluri-partenaire.

Le SRDS Grand Est se décline ainsi en 5 programmes :

- **Sport, vecteur d'attractivité des territoires**, qui identifie l'ADN sportif du Grand Est, notamment en lien avec les Sports de Nature.
- **Sport et équilibre des territoires**, pour que les zones urbaines, péri-urbaines et rurales développent toutes une dynamique sportive.
- **Sport et enjeux de société**, pour ouvrir l'accès à la pratique et répondre aux nouveaux modes de consommation sportive.
- **Sport de haut niveau et Performances**, pour donner aux sportifs et clubs du Grand Est les moyens de leurs ambitions, Paris 2024 notamment.
- **Nouvelle gouvernance régionale du Sport**, pour poursuivre les échanges engagés et formaliser ce dialogue permanent, en relation avec l'Agence Nationale du Sport.

Ce schéma s'appuie aussi bien sur des expériences locales à valoriser et à déployer, que sur des initiatives actuellement en cours d'expérimentation ou de premiers projets innovants, en réponse aux problématiques mises en évidence lors des échanges avec les acteurs mobilisés. Il expose une **version transverse du Sport** en termes d'aménagement du territoire, de tourisme, mais aussi formation, emploi, économie, innovation, etc.

Avec le SRDS, le Grand Est fait écho aux travaux engagés par l'Etat il y a plus d'un an et qui ont abouti à la création de l'Agence Nationale du Sport. Il propose ainsi de mettre en place un **Parlement Territorial du Sport Grand Est** décliné de la nouvelle gouvernance du sport en France, qui définirait son propre Projet Sportif Territorial et identifierait les moyens à engager pour les atteindre, en lien avec les projets fédéraux.

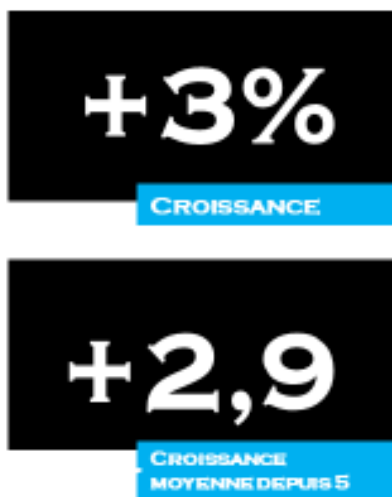
En permettant à tous les acteurs réunis d'échanger librement sur les préconisations du SRDS Grand Est et leur mise en œuvre dans une optique partenariale, ces Assises du Sport ont permis d'engager les réflexions transverses et de préfigurer le Parlement Territorial du Sport Grand Est.



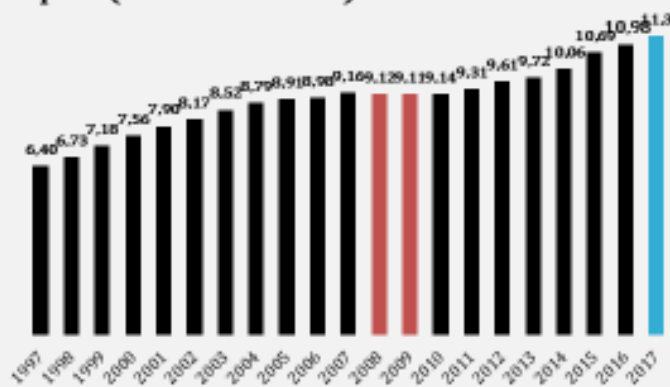
LE POIDS ÉCONOMIQUE DU SPORT EN FRANCE

| CONTRIBUTEUR | POIDS ÉCONOMIQUE (Mds €) | |
|--|--------------------------|--|
| CONSUMMATION DES MÉNAGES | 17,3 | |
| COLLECTIVITÉS LOCALES | 12,6 | |
| ÉTAT (MINISTÈRE DES SPORTS ET ÉDUCATION NATIONALE) | 4,9 | |
| SPONSORING / DROIT TÉLÉ / ACTIVATION (HORS BILLETTERIE) | 2,1 | |
| TOTAL | 36,9 | ENVIRON 1,7% DU PIB OBJECTIF 2% DU PIB |

LA CONSOMMATION DES MÉNAGES PORTÉE PAR LES DÉPENSES EN ARTICLES DE SPORT



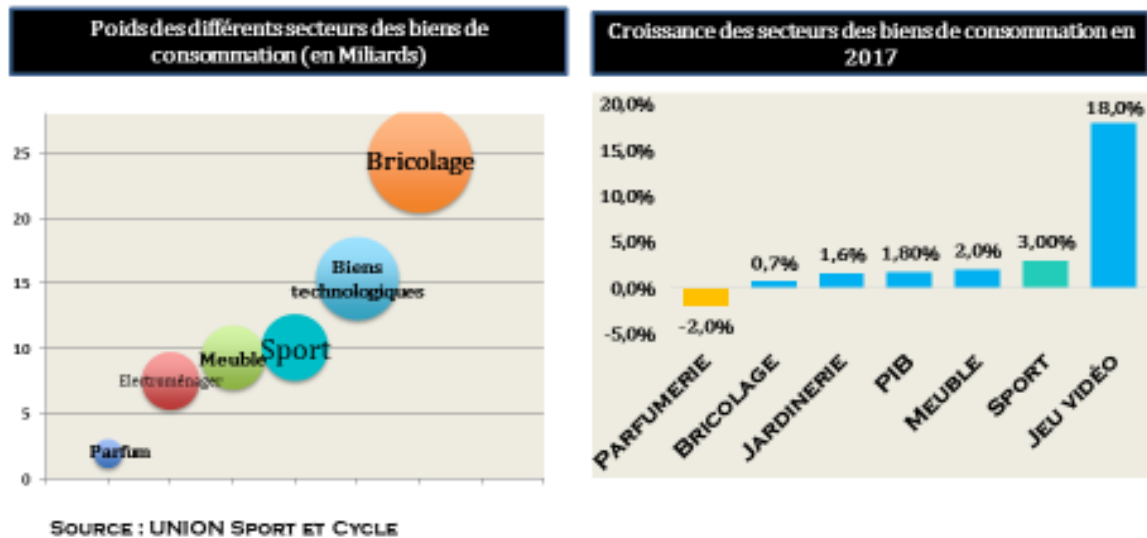
Chiffre d'affaires total du marché du sport (en milliards d'€)



SOURCE : UNION SPORT ET CYCLE



LE SPORT, UN SECTEUR QUI CROÎT PLUS RAPIDEMENT QUE LE RESTE DE L'ÉCONOMIE



LES COMMUNES, PREMIER FINANCEUR D'ÉQUIPEMENTS



SOURCE : BAROMÈTRE DE LA COMMANDE PUBLIQUE USC-VECTEUR PLUS



UN POIDS DU SPORT EN FRANCE **SOUS-ESTIMÉ ?**



SOURCE : * LE MOUVEMENT SPORTIF : QUELS EFFETS SUR LA SOCIÉTÉ FRANÇAISE ET SON ÉCONOMIE ? CDES POUR CNOSF – 2018

** LE FINANCEMENT DES POLITIQUES SPORTIVES EN FRANCE – BILANS ET PERSPECTIVES – FERRINE GOULET, DÉPUTÉ

LE SPORT, **UN POIDS ÉCONOMIQUE** ÉQUIVALENT À CELUI DE LA CULTURE ?

| | SPORT | CULTURE |
|-----------------------|------------------|------------------|
| NOMBRE D'ASSOCIATIONS | 307 000 | 268 000 |
| EMPLOIS DU SECTEUR | 250 000 | 620 000 |
| POIDS ÉCONOMIQUE | 39 MILLIARDS D'€ | 44 MILLIARDS D'€ |
| % DU PIB | 1,8% | 2,2% |



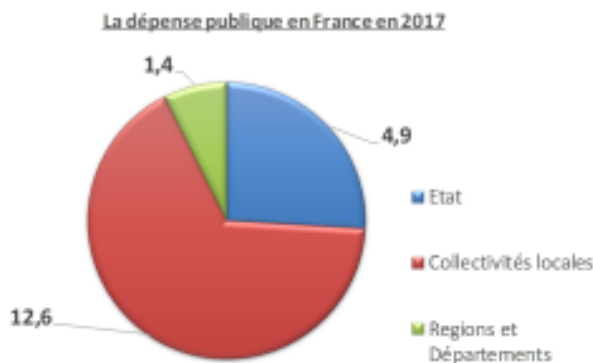
ASSOCIATION NATIONALE DES ELUS AUX SPORTS - ANDES

LE ROLE DES COLLECTIVITES

SCHÉMA RÉGIONAL DE DÉVELOPPEMENT DU SPORT

➤ Poids financier des collectivités

- 1^{ers} financeurs publics du Sport avec 12,6 Mds €/an
- propriétaires de 82% des équipements sportifs sur le territoire national (soit 211 000 équipements)
- subventionnent à hauteur de 1,3 Mds € par an les associations sportives



Les collectivités représentent plus de 70% des financements publics du Sport

*Dépenses publiques en faveur du Sport en 2017
(en milliards d'euros)
*Chiffres 2017

13

■ Contact



05 34 43 05 18
contact@andes.fr

Les espaces entreprises Balma - BAT 35
18 avenue Charles de Gaulle
31130 BALMA

@ReseauANDES
www.andes.fr



DRDJSCS GRAND EST

LES CHIFFRES CLES DU SPORT DANS LE GRAND EST

SCHÉMA RÉGIONAL DE DÉVELOPPEMENT DU SPORT

Plus de 14 000 clubs

| | Ardennes | Aube | Marne | Haute-Marne | Meurthe-et-Moselle | Meuse | Moselle | Bas-Rhin | Haut-Rhin | Vosges | Grand Est | Métropole |
|------------------------------------|------------|------------|--------------|-------------|--------------------|------------|--------------|--------------|--------------|--------------|---------------|----------------|
| Fédérations unisport olympiques | 371 | 341 | 562 | 253 | 792 | 218 | 1 078 | 1 307 | 901 | 456 | 6 279 | 63 140 |
| Fédérations unisport non olympique | 146 | 182 | 274 | 95 | 447 | 118 | 584 | 536 | 428 | 227 | 3 037 | 40 140 |
| Fédérations multisports | 305 | 285 | 460 | 173 | 605 | 223 | 898 | 843 | 683 | 370 | 4 845 | 52 238 |
| TOTAL | 822 | 808 | 1 296 | 521 | 1 844 | 559 | 2 560 | 2 686 | 2 012 | 1 053 | 14 161 | 155 518 |

Source : MEOS, Recensement des clubs

- Le Grand Est, c'est 9,1 % du nombre de clubs en France, alors que la région représente 8,4% de ma population nationale

Les équipements sportifs



+ 31 000 équipements sportifs



+ 400 bassins de natation



+ 3 800 courts de tennis



+ 2 800 salles de pratiques collectives

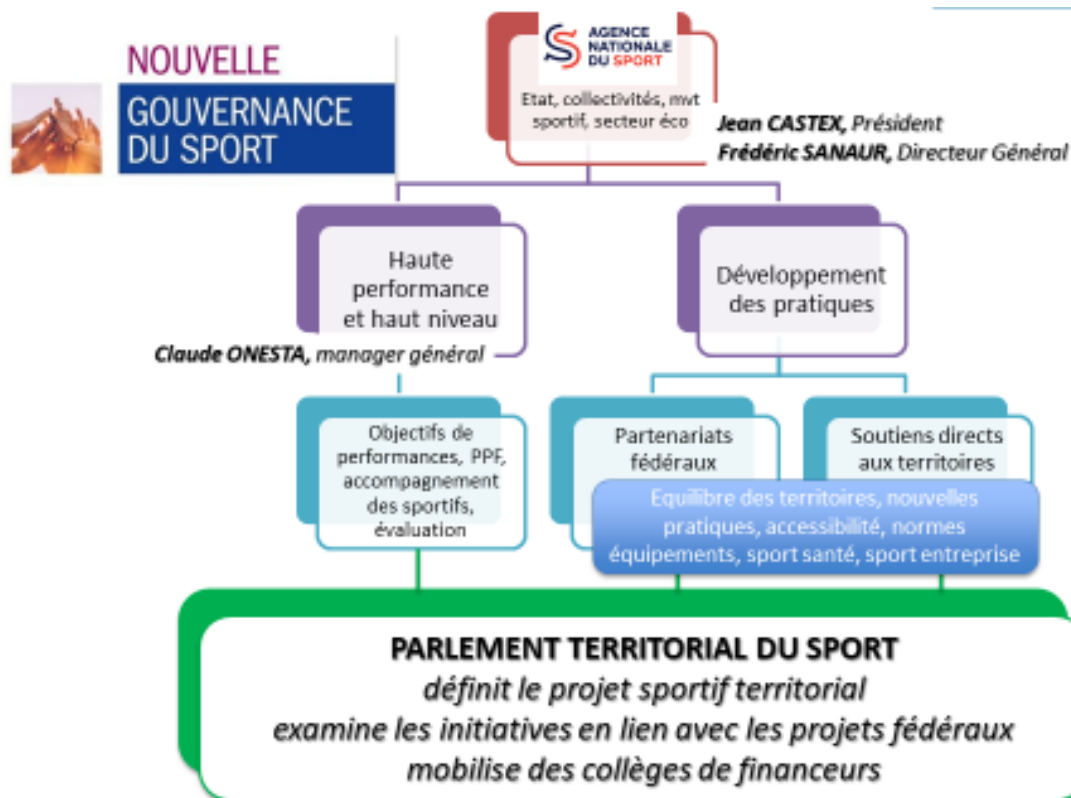


+ 5 000 terrains de grands jeux



L'AGENCE NATIONALE DU SPORT PRESENTATION

SCHÉMA RÉGIONAL DE DÉVELOPPEMENT DU SPORT



... et le Parlement Territorial du Sport ?

Exemple de la Convention Interrégionale du
(l'Etat, 2 Régions, 7 Départements, experts)





ATELIER 1

QUELLES OPPORTUNITES DE DEVELOPPEMENT TOURISTICO-SPORTIF DES SPORTS DE NATURE DANS LE GRAND EST ?

SCHÉMA RÉGIONAL DE DÉVELOPPEMENT DU SPORT

- ☞ Animatrice : Marie RINGEISEN (CROS Grand Est)
- ☞ Rapporteurs : Thomas CYPRIEN et Thierry BEASAIN (Région Grand est)
- ☞ Expert : Aurélien PINET (DRDJSCS Grand Est)

Contexte

- ☞ 3 français sur 4 déclarent avoir pratiqué au moins une activité de pleine nature sur l'année écoulée, **soit 34,5 millions de pratiquants en 2018**
- ☞ Evolution des pratiques avec l'âge, entre sensations fortes et entretien physique
- ☞ Toujours de nouvelles pratiques émergents : trail, stand up paddle, etc

3 catégories de clientèles identifiées par le marché outdoor :

- ☞ Les « Nature actif » : pratique en solitaire mais sur des itinéraires encadrés.
20 – 30 ans
- ☞ Les « Nature loisirs » : recherche avant tout de la notion de plaisir dans la pratique.
Clientèle principalement familial
- ☞ Les « Ressourcement » : reconnection avec la nature.
Les Seniors

Le référencement

Manque de base de donnée des lieux de pratique

- ☞ Le Recensement des équipements sportifs (RES) est incomplet sur le sujet, n'intègre aucune information qualitative et les itinéraires n'y sont pas référencés.
- ☞ Les Programmes Départementaux des Espaces Sites et Itinéraires (PDESI) ne sont que très peu mis en place

Un recensement complet des sites de pratique pour répondre aux enjeux économiques des territoires

- ☞ Création d'une plateforme interactive et application mobile
- ☞ Informations complètes sur les lieux de pratique
- ☞ Communication sur les offres touristiques de proximité
- ☞ Lien avec les caractéristiques patrimoniales du secteur et événements sportifs avoisinants

L'événementiel

- ☞ Valorisation de l'attractivité, des atouts et spécificités d'un territoire
- ☞ Mobilisation des acteurs locaux autour d'un même projet fédérateur
- ☞ Création de packages ciblés selon les publics
- ☞ Communication large pour développer une notoriété



SCHÉMA RÉGIONAL DE DÉVELOPPEMENT DU SPORT

ATELIER 1

QUELLES OPPORTUNITÉS DE DÉVELOPPEMENT TOURISTICO-SPORTIF DES SPORTS DE NATURE DANS LE GRAND EST ?

Les outils de pérennisation de l'activité

- ☞ Des stations Sports de Nature « 4 saisons »
- ☞ Des packs multi-activités
- ☞ Des passerelles entre les pratiques terrestres, aquatiques et/ou aériennes
- ☞ Encadrants formés au développement de pratiques ciblées, axées sur la découverte et le loisir

Le respect environnemental

- ☞ Les pratiques en zone urbaine à prendre en compte dans les sports de nature
- ☞ Concertation entre acteurs locaux, pratiquants et usagers
- ☞ Sensibilisation aux zones naturelles sensibles par le biais de l'activité sportive
- ☞ Offres partagées et durables

A suivre...

Le CROS Grand Est, en partenariat avec la Région et la DRDJSCS, poursuivra ces travaux dans le cadre des Assises des Sports de Nature, le 29 juin 2019, dans l'optique de la création d'un Observatoire Grand Est des Sports de Nature.



ATELIER 2

COMMENT OPTIMISER LES EQUIPEMENTS SPORTIFS DE NOS TERRITOIRES?

SCHÉMA RÉGIONAL DE DÉVELOPPEMENT DU SPORT

- ☞ [Animatrice : Sophie SAINT-AUBIN \(Région Grand Est\)](#)
- ☞ [Rapporteur : Xavier BLOND \(Région Grand Est\)](#)
- ☞ [Experts : Virginie MALHOA \(DRDJSCS Grand Est\)](#)

Critères d'implantation d'un équipement

- ☞ **Consultation des utilisateurs potentiels**, pratiquants libre, fédérations, associations : leurs attentes, leurs besoins et exigences
- ☞ **Prise en compte des nouveaux modes de pratiques**, notamment émergentes auprès des jeunes, avec des pratiquants autonomes, non licenciés
- ☞ **Sécurisé et accessibilité** avec une proximité des axes routiers et transports en commun, des places de stationnement, un accès adapté aux PMR, en lien avec les grands projets urbains (centre commercial, voie verte, ...),
- ☞ **Un business plan** répondant favorablement au **Plan de Renouvellement Urbain ou au projet du Bassin de Vie** :
L'utilité même de l'équipement en lien avec une certaine cohérence territoriale

Optimisation / innovation dans les équipements sportifs

- ☞ **Financement partagé** entre les différents utilisateurs
- ☞ **L'adaptabilité à plusieurs pratiques**, sur plus de créneaux selon les besoins scolaires, associatifs, sport en entreprise, activités ultra-sportives (laser game, escape game, ...)
- ☞ **Gouvernance locale partagée** sous forme d'EPIC (Etablissements Public Industriel et Commerciaux)
- ☞ **Système d'accès sécurisé** par badges d'accès pour les pratiques libres/autonomes

Réduction des inégalités territoriales

- ☞ **Vision élargie** d'un projet à l'échelle du bassin de vie
- ☞ **Solidarité territoriale** entre les petites communes et les collectivités de plus grande ampleur
- ☞ Développement des **moyens de transport** et co-voiturages extra-urbains
- ☞ **Décloisonnement des enjeux** d'un projet d'investissement, au-delà des silos fonctionnels de chaque acteur

A suivre...

Le Ministère travaille actuellement sur la redéfinition du Recensement des Equipements Sportifs (RES) pour une application actualisée, plus interactive et qui répond aux enjeux sportifs d'aujourd'hui.



ATELIER 3

COMMENT ANTICIPER L'ÉVOLUTION DES MODES DE PRATIQUE ? LES FREINS / BESOINS DES PRATIQUANTS

SCHÉMA RÉGIONAL DE DÉVELOPPEMENT DU SPORT

- ☞ [Animatrice : Anne-Marie OHLMANN \(Région Grand Est\)](#)
- ☞ [Rapporteur : Claire MANIGOLD \(Région Grand Est\)](#)
- ☞ [Experts : Patrick LAURE, Jean-Denis CONSTANT \(DRDJSCS\)](#)

Finalité

- ☞ Tendance à la pratique dite « autonome »
- ☞ Nécessaire besoin de captation de ces publics par le mouvement sportif
- ☞ Conciliation des attentes et des contraintes du secteur fédéral pour proposer une offre adaptée et attractive

Termes définissant la pratique libre :

- ☞ sans engagement
- ☞ encadrée ou non, au sein du secteur associatif et/ou marchand
- ☞ liberté dans l'espace, le temps et le choix des activités sur une période donnée
- ☞ évolution réglée par des facteurs qui lui sont propres, sans anticipation

Caractéristiques des pratiquants

- ☞ de + en + nombreux
- ☞ souhait de diversifier les activités pratiquées
- ☞ prêts à dépenser, notamment le secteur marchand (coach personnalisés ou cours collectifs)
- ☞ activités physiques utiles au quotidien, pour se déplacer par exemple (vélo, trottinette)
- ☞ manque de disponibilité les soirs ou week-end pour les temps de compétition ou autres pratiques fixes (évolution de la famille, mono-parentalisme, responsabilités professionnelles, etc)
- ☞ volonté de se dépasser plutôt que se confronter à d'autres
- ☞ pratique seuls ou en groupe (rendez-vous par le biais des réseaux sociaux)

Intérêt de ce public pour le mouvement sportif fédéral

- ☞ **Financier** : les ménages sont les premiers financeurs du sport mais les biens de consommation dans le domaine du Sport ont encore une marge de progression.
- ☞ **Réglementaire** : sensibilisation aux bons mouvements, information sur les règles de chaque discipline, respect de la réglementation et des sites de pratique, etc.

Donner au mouvement sportif les moyens de **s'adapter** et **ne plus se concentrer uniquement sur la compétition**.

Intérêt de l'enrichissement de l'offre

- ☞ **Diversification des activités** : compétition, loisir, catégories d'âge, activités de remise en forme, sport en entreprise, etc.
- ☞ **Diversification des emplois** : entraîneurs (compétition), encadrant (loisirs), développeur, gestionnaire, etc.
- ☞ **Rôle social** : renforcement de l'estime de soi, activités en groupe, respect, mixité, lien avec le sport scolaire, renforcement de la féminisation
- ☞ **Valorisation des équipements sportifs de proximité** : optimisation des créneaux, redynamisation de lieux de vie, d'espaces ruraux ou urbains

En synthèse

| | Atouts | Freins |
|-------------------|--|--|
| Pratiquants | <ul style="list-style-type: none"> • volonté de performer, s'investir • intérêt pour diverses pratiques, volonté de s'essayer à différentes pratiques | <ul style="list-style-type: none"> • pratiquant consommateur et non acteur • exclusion sociale • ne s'affranchit pas toujours de règles • évolution de la famille, gestion des temps du week-end |
| Mouvement sportif | <ul style="list-style-type: none"> • développement d'activités accessibles à tous et qui s'adaptent aux volontés de chacun • augmentation et évolution des emplois sportifs | <ul style="list-style-type: none"> • difficulté de mise en place des dispositions le respect de la réglementation • différences entre le secteur rural et le secteur urbain • contraintes fédérales : compétition le week-end / Disponibilité des pratiquants |
| Associations | <ul style="list-style-type: none"> • les salles de sport sont à leur disposition, ils ont donc les outils pour proposer des activités • peut favoriser le lien social, la pratique en groupe | <ul style="list-style-type: none"> • reste trop centré sur leur sujet principal : la compétition • la disponibilité des créneaux salles sportives • difficulté de trouver un encadrant polyvalent |

A suivre...

Les participants seront sollicités afin de participer à des groupes de travail permettant d'élaborer des pistes concrètes pour capter les pratiquants autonomes.



ATELIER 4

QUELS OUTILS (FINANCIERS ET/OU TECHNIQUES) AU SERVICE DE LA PERFORMANCE DE NOS SPORTIFS ?

SCHÉMA RÉGIONAL DE DÉVELOPPEMENT DU SPORT

- ☞ [Animateur: Xavier RIGAUDEAU \(Région Grand Est\)](#)
- ☞ [Rapporteur : Julien AGNELLET \(Région Grand Est\)](#)
- ☞ [Experts : Vincent SZULC \(DRDJSCS Grand Est\) et Thomas COUSIN \(Sportif de Haut Niveau – Aviron\)](#)

Contexte

Le rapport Karaquillo de 2015 a mis en évidence les problématiques et la fragilité d'une carrière de sportif de haut niveau, en termes d'équilibre socio-professionnel, de suivi médical, de financement...

L'accompagnement des Sportifs de Haut Niveau comprend :

- ☞ le volet « sportif », les moyens d'accéder à la performance
- ☞ le volet « projet de vie » avec la sécurisation du parcours, la recherche d'un équilibre entre sport et vie personnelle
- ☞ le volet « reconversion » avec l'anticipation de la fin de carrière

De nombreux acteurs publics et privés s'investissent et interviennent aujourd'hui dans le soutien et l'accompagnement des sportifs de haut niveau (SHN). Leurs actions sont parfois communes, souvent totalement indépendantes, trop rarement coordonnées.

Difficultés identifiées

- ☞ **Définition du haut niveau** : uniquement les listes ministérielles ? ou anticiper les potentialités ?
- ☞ **Manque de visibilité et de lisibilité** des dispositifs d'accompagnement existants et des personnes ressources.
- ☞ **Manque de coordination** entre acteurs du haut niveau
- ☞ **Cadre réglementaire** à respecter en termes d'aménagement d'études, mais aussi à faire évoluer pour lever certains freins au développement de la performance
- ☞ **Fragilité des accords cadres** d'accompagnement des sportifs, souvent mis en place par la volonté d'une seule personne.

Points de convergence

- ☞ Le sportif est le **cœur de cible**, les dispositifs d'accompagnement doivent se centrer sur ses besoins personnels
- ☞ Nécessité d'une **réponse individualisée**
- ☞ **Travail partenarial** à renforcer entre référents du haut niveau
- ☞ **Mobilisation des clubs formateurs**, assurant l'accession au haut niveau
- ☞ **Simplification** des démarches au sein du triangle « Domicile – Etudes – Entraînement »



ATELIER 4

QUELS OUTILS (FINANCIERS ET/OU TECHNIQUES) AU SERVICE DE LA PERFORMANCE DE NOS SPORTIFS ?

SCHÉMA RÉGIONAL DE DÉVELOPPEMENT DU SPORT

Pistes de travail générales

- ☞ Un **guichet unique** pour centraliser les demandes sur la base d'un document type unique, en s'appuyant éventuellement sur l'outil du Plan de Suivi Quotidien du Sportif (PSQS) ou les agents Grand Est au sein des CREPS
- ☞ Un guide ou une plateforme Interactive référençant l'ensemble des aides existantes, les dispositifs mobilisables et les contacts
- ☞ Des **rencontres régulières entre les différents acteurs** de l'accompagnement du haut niveau (CREPS, DRDJSCS, Région Grand Est, Collectivités Territoriales, sportifs, etc.) afin d'assurer un accompagnement plus concerté, complémentaire et transparent
- ☞ Un **système de parrainage** pour faciliter les échanges de bonnes pratiques entre les sportifs de haut niveau reconvertis et ceux en activité
- ☞ Le **renforcement des aides aux clubs** afin de mutualiser les énergies et responsabiliser les dirigeants sur la sécurisation de leurs compétiteurs

Recherche et innovation

- ☞ Encourager les **travaux sur les préventions des blessures et le bien-être** des sportifs de haut niveau
- ☞ Offrir de **nouvelles fonctionnalités à l'outil du PSQS** (accessibilité, référencement des aides perçues, dossier unique de demande de soutien, etc.)
- ☞ Faciliter les **échanges entre chercheurs et entraîneurs** en mobilisant le réseau des référents scientifiques du Grand INSEP
- ☞ Proposer **de nouveaux outils de suivi aux entraîneurs** en termes de pluridisciplinarité, préparation mentale, échanges d'expériences, sophrologie, ...

A suivre...

La Région Grand Est travaille actuellement avec le Pôle Haut Niveau et Haute Performance de l'Agence Nationale du Sport pour la définition d'une convention cadre de partenariat qui identifie les pistes de partenariat et permette aux filières de haut niveau du Grand Est de s'appuyer sur les expertises menées au niveau national.



LA REGION REMERCIE L'ENSEMBLE DES PARTENAIRES PRESENTS

- L'Agence Nationale du Sport
- L'Association Nationale des Elus au Sport (ANDES)
- Base de loisirs Solan
- CDOS Bas-Rhin
- CDOS Haut-Rhin
- CDOS Meuse
- CESER
- CFCP - Vandoeuvre Nancy Volley-Ball
- Conseil Départemental de l'Aube
- Conseil Départemental de la Haute-Marne
- Comité Départemental de la Marne
- Conseil Départemental de Meurthe et Moselle
- Conseil Départemental de la Meuse
- Conseil Départemental de la Moselle
- Conseil Départemental du Bas-Rhin
- Conseil Départemental du Haut-Rhin
- Conseil Départemental des Vosges
- Comité Régional de Canoë Kayak du Grand Est
- Comité Régional du Grand Est de Cyclisme
- Comité Régional FSGT Grand Est
- Comité Régional Grand Est d'Escrime
- Comité Régional Grand Est de Gymnastique
- Comité Régional Grand Est de lutte et disciplines associées
- Comité Régional Grand Est de Randonnée Pédestre
- Comité Régional Grand Est Médailles Jeunesse et Sport
- Comité Régional Tir à l'Arc Grand Est
- Comité Régional UFOLEP
- Communauté d'Agglomération de St Dizier, Der et Blaise
- COREG EPGV Grand Est
- CREPS de Nancy
- CREPS de Reims
- CREPS de Strasbourg
- CROS Grand Est
- DDCSPP Vosges
- DDCSPP Bas Rhin
- DDCSPP Haut Rhin
- DDCSPP Haute Marne
- DDCSPP Moselle
- DRDJSCS Grand Est
- L'Eurométropole de Strasbourg
- Fédération Française de Badminton
- L'INSEP

- Ligue d'Athlétisme Régionale du Grand Est
- Ligue de Bowling et de Sport de Quilles du Grand Est
- Ligue du Grand Est de Badminton
- Ligue Grand Est de Basket Ball
- Ligue Grand Est de Football Américain
- Ligue Grand Est de Golf
- Ligue Grand Est d'Haltérophilie Musculation
- Ligue Grand Est de Lutte
- Ligue Grand Est de la Montagne et de l'Escalade - FFME
- Ligue Motocycliste Grand Est
- Ligue Grand Est de Natation
- Ligue Grand Est de Roller
- Ligue Grand Est de Spéléologie
- Ligue Grand Est du Sport Universitaire
- Ligue Grand Est de Squash
- Ligue Grand Est de Tennis
- Ligue Régionale de Volley Ball du Grand Est
- Ligue Régionale Grand Est de Ski
- MEDEF Grand Est
- Métropole du Grand Nancy
- Moselle Sport Académie
- Mountain Bikers Foundation
- Mulhouse Alsace Agglomération
- Parc Naturel Régional des Ballons des Vosges
- Pôle Emploi Grand Est
- Pôle Espoir Féminin - Handball Barr
- Pôle Espoir Athlétisme Strasbourg
- Pôle France Aviron Nancy
- PowerHouseGaming
- Profession Sport & Loisirs Archimène
- Profession Sports et loisirs Grand Est
- SLUC Nancy Basket Association
- Société Climbing Mulhouse Center
- TPS Conseil
- Uniformation
- Union Nationale des Sportifs de Haut Niveau
- Union Nationale Sport et Cycle
- Université de Lorraine - UFR STAPS
- Ville de Creutzwald
- Ville de Metz
- Ville de Nancy
- Ville de Saint-Dié-des-Vosges
- Ville de Vandoeuvre



SCHÉMA RÉGIONAL DE DÉVELOPPEMENT DU SPORT

A SUIVRE...

Afin de continuer à exprimer vos idées, vos attentes et vos propositions, la Région Grand Est a mis en place une **plateforme collaborative** pour laquelle vous recevrez prochainement une invitation mail.

Vos contributions seront prises en compte et étudiées dans le cadre de prochains **groupes de travail thématiques**, que nous vous proposerons à la rentrée afin d'approfondir certains enjeux. N'hésitez pas à nous faire part de votre souhait d'être associé à ces discussions.

L'objectif de cette démarche est de susciter votre curiosité et créativité afin **d'inventer ensemble de nouvelles modalités de coopération**, et produire de véritables **feuilles de route** avec des solutions opérationnelles, précises et planifiées, pour concrétiser certains objectifs majeurs pour le Sport dans nos territoires.

POUR TOUTE INFORMATION COMPLÉMENTAIRE

Stéphanie LEMBRÉ, Chef du Service des Sports Grand Est – stephanie.lembre@grandest.fr

Marie LENARSIC, référente SRDS pour la Région Grand Est – marie.lenarsic@grandest.fr

Philippe FISCHER, Chef du Pôle Sport DRDJSCS Grand Est – philippe.fischer@jscs.gouv.fr

Damien KLEINMANN, référent SRDS pour la DRDJSCS Grand Est – damien.kleinmann@jscs.gouv.fr